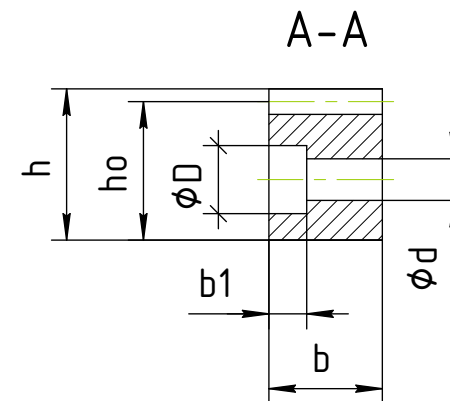
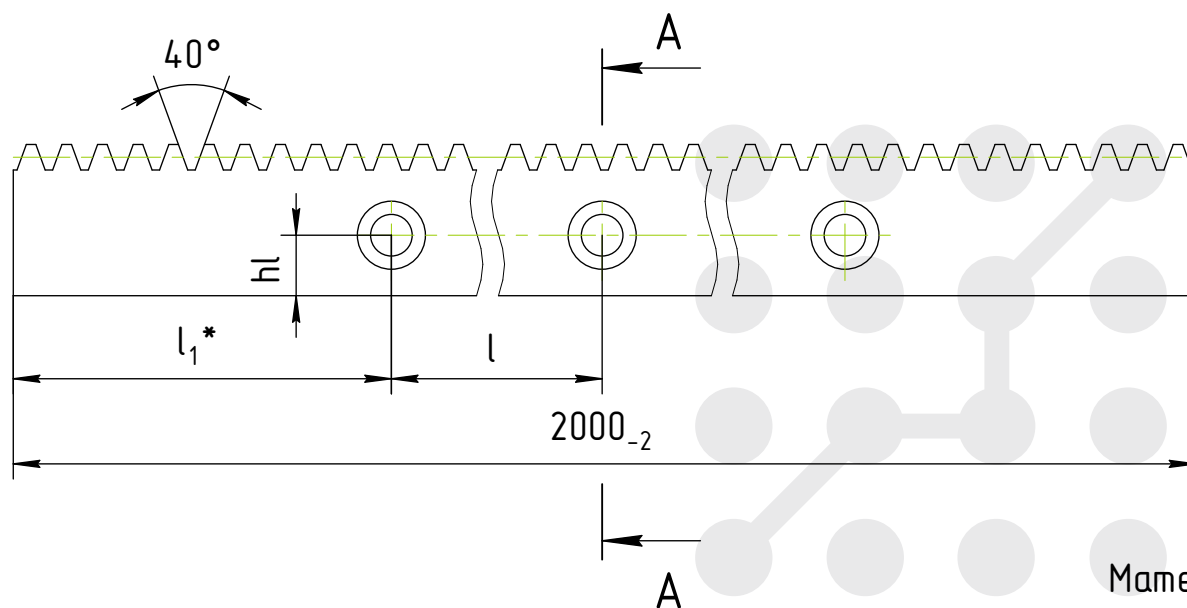


Зубчатые рейки MS



Материал: S45C

Угол зацепления: $\alpha = 20^\circ$.

Накопленная погрешность: $< 0,08 \text{ мм} / 1000 \text{ мм}$

Обозначение	Модуль	b, мм	h, мм	ho, мм	l, мм	l ₁ [*] , мм	hl, мм	d, мм	D, мм	b1, мм
MS1-1515-Q8	1	15	15	14	100	50	6	5,5	9	5
MS1-1520-Q8	1	15	20	19	60	39	8	5,5	9	5
MS1.5-1520-Q8	1,5	15	20	18,5	100	99	8	5,5	9	5

*Размеры для справок (действительные размеры могут отличаться).