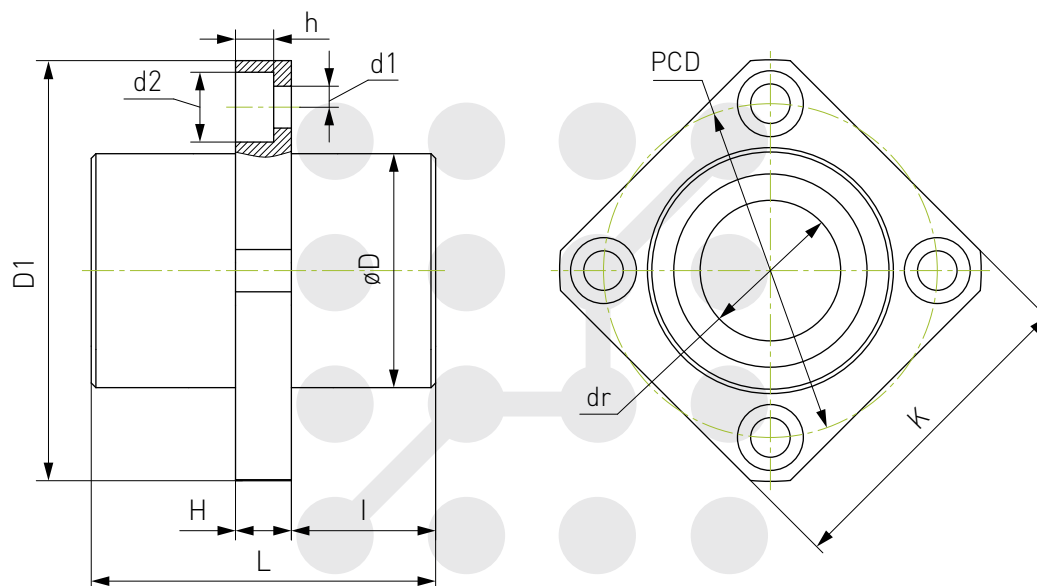


## Втулка шариковая с фланцем серии LMКCxx



Артикул	dr, мм	øD, мм	L±0.3, мм	I, мм	D1, мм	K, мм	H, мм	PCD, мм	d1×d2×h	Грузоподъемность	
										динамич. C <sub>0</sub> ,H	статич. C <sub>0</sub> ,H
LMKC6	6	12	19	7	28	22	5	20	3.5x6x3.1	323	529
LMKC8	8	15	24	9.5	32	25	5	24	3.5x6x3.1	431	784
LMKC10	10	19	29	11.5	40	30	6	29	4.5x7.5x4.1	588	1100
LMKC12	12	21	30	15.5	42	32	6	32	4.5x7.5x4.1	813	1570
LMKC16	16	28	37	15.5	48	37	6	38	4.5x7.5x4.1	1230	2350
LMKC20	20	32	42	17	54	42	8	43	5.5x9x5.1	1400	2740
LMKC25	25	40	59	25.5	62	50	8	51	5.5x9x5.1	1560	3140
LMKC30	30	45	64	27	74	58	10	60	6.6x11x6	2490	5490
LMKC35	35	52	70	30	82	64	10	67	6.6x11x6.1	2650	6270
LMKC40	40	60	80	33.5	96	75	13	78	9x14x8.1	3430	8040
LMKC50	50	80	100	43.5	116	92	13	98	9x14x8.1	6080	15900
LMKC60	60	90	110	46	134	106	18	112	11x17x11.1	7550	20000